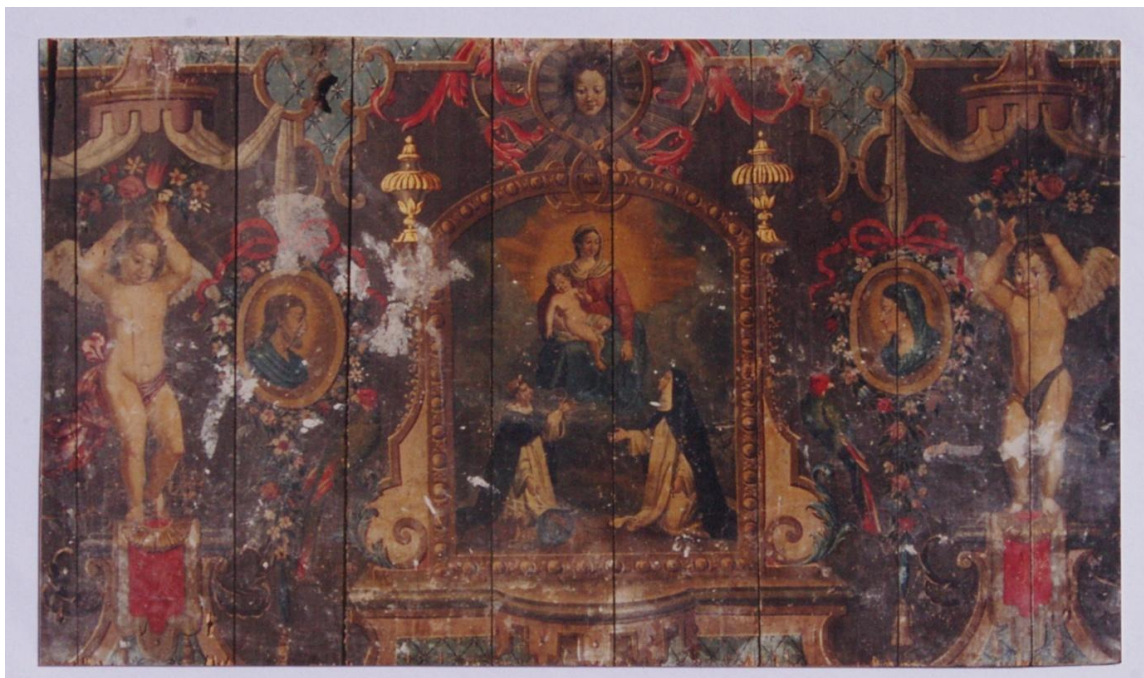


RESTAURATION D'UN PANNEAU PEINT DE L'ÉGLISE DE PUGET-SUR-ARGENS

Daniel HAINAUT

Dans le *Bulletin* n° 4 de 2003, nous avons relaté la découverte d'un panneau peint, dissimulé derrière l'autel du Sacré-Cœur de l'église paroissiale de Puget-sur-Argens.

Ce panneau en bois, mesurant 133,5 sur 78,8 cm et composé de 9 planches avec assemblage à languettes, était assez abîmé, comme en témoigne la reproduction publiée à l'époque :

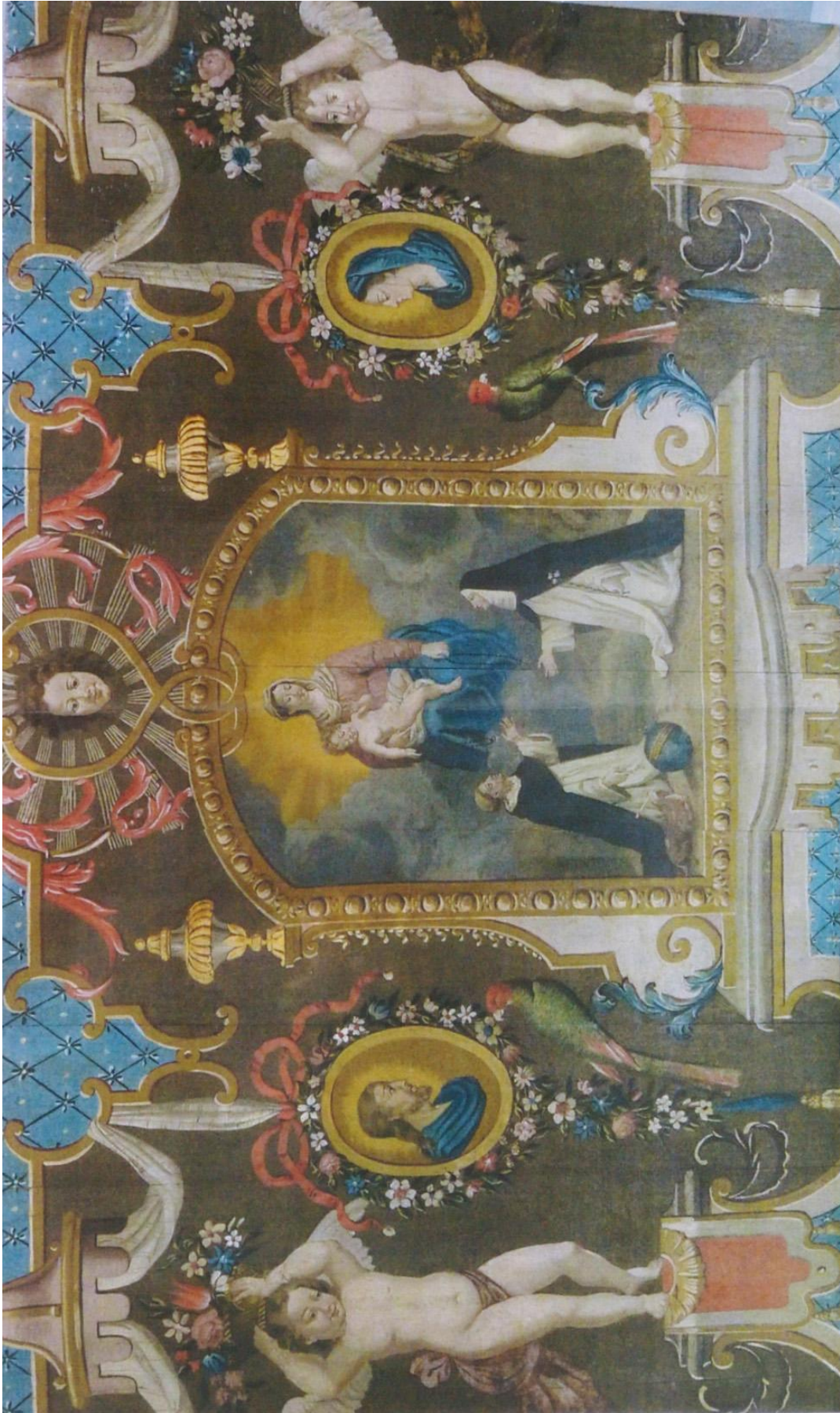


L'inscription « Perrimond honore 1721 » figurant au verso du tableau situe sa date de réalisation et identifie peut-être son auteur.

Rappelons que le tableau représente la Donation du Rosaire à saint Dominique et sainte Catherine de Sienne, dans un décor "à la Berain". Au centre figure l'Assomption de la Vierge, sous le Saint-Esprit. Les deux médaillons contiennent très vraisemblablement les portraits des donateurs.

La municipalité a fait restaurer le tableau en 2013. Il a ainsi repris ses couleurs originelles dont des bleus intenses.

Le tableau a retrouvé son église, mais il n'est malheureusement pas mis en valeur.



Le tableau après restauration