

LA TOMETTE FERROVIAIRE DE VIDAUBAN

Daniel BRENTCHALOFF

La tometterie par procédé mécanique brevetée S.G.D.G. de PÉCOUT Frères à Vidauban est mieux connue dorénavant par les différentes marques récoltées et cataloguées principalement dans la collection Augibert¹ à Fréjus. La manufacture est présente en 1864 à l'exposition de Draguignan avec des tomettes portant ce millésime. Un peu plus tard (après 1879), la tometterie Pécout va se distinguer en imprimant une marque "évènementielle" sans équivalent qui n'est rien moins qu'une carte du réseau ferroviaire du Centre-Var combinant les lignes de chemins de fer du PLM et du Sud de la France (en voie métrique) passant ou aboutissant à la gare d'expédition de Vidauban pour l'exportation. La prouesse consiste à disposer dans un hexagone d'environ 60 cm² le dessin d'un wagon, le tracé (exact) des voies ferrées avec leurs gares et ... 248 signes typographiques de différentes tailles pour les indications². On peut lire :

Sur le cadre :

+ **MANUFACTURE DE PRODUITS CÉRAMIQUES** +
Fabrication des Usines **PÉCOUT FRÈRES** Gare d'Expédition de Vidauban

Dans le cadre :

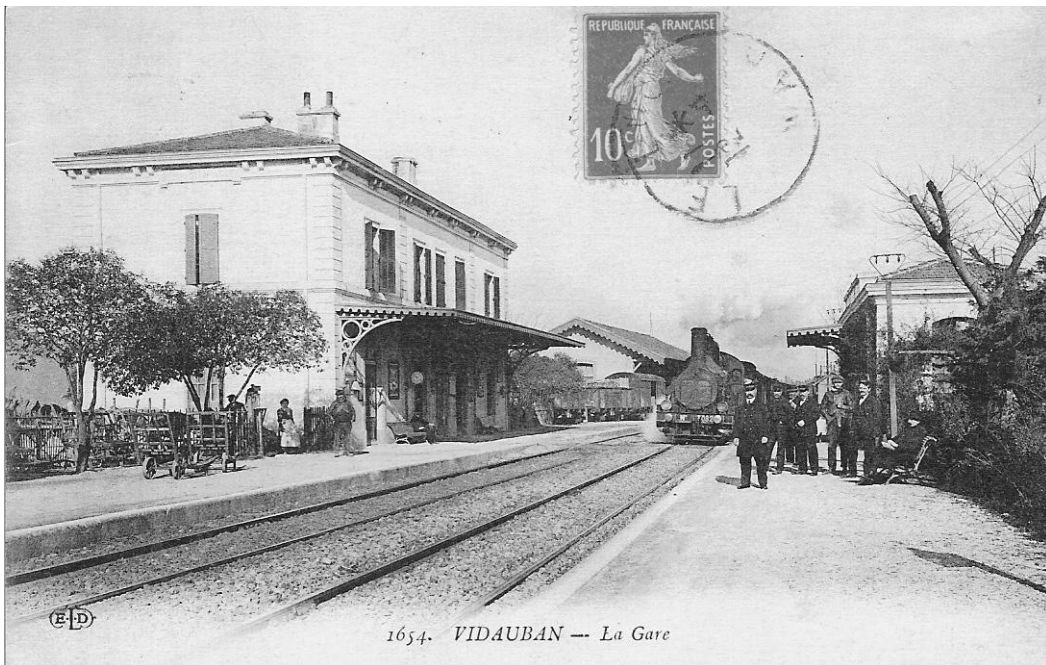
MARQUE DÉPOSÉE (M 8) wagon chargé de piles de tomettes
(**VAR-FRANCE**) tracé des voies des deux réseaux du Centre-Var
SUD DE LA FRANCE • BARJOLS • SALERNES • LORGUES • DRAGUIGNAN
P.L.M. • BRIGNOLES • BESSE • CARNOULES • LE LUC • VIDAUBAN
GARE P.L.M. EXPORTATION • LES ARCS P.L.M.

Cette tomette n'existe encore que par un seul exemplaire et quelques fragments retrouvés sur la berge de l'Aille au quartier d'Einesi à Vidauban. Sa rareté laisse supposer une production limitée dont le motif serait une sorte de célébration de l'essor de l'industrie céramique varoise alors en pleine expansion. L'initiative des usines Pécout veut faire de la gare de Vidauban la plaque tournante des fabriques du Centre-Var. En effet, à partir de 1860 pour les voies PLM et 1880 pour celles du Sud de la France, les voies ferrées représentent le principal moteur de l'exportation³. On sait que les tomettes varoises étaient embarquées à Saint-Raphaël pour l'Italie et à Marseille pour la France et les colonies.

1 Deux de ces tomettes figurent dans la base *EasyTom* décrite dans l'article précédent de ce bulletin, sous les numéros 255 et 259.

2 Le record était détenu jusqu'à présent par la marque de Bréaux-Jouve à Barjols qui inscrit 108 signes autour du blason de la ville (*Annales du Sud-Est Varois*, XVII, 1992, p. 91, n° 52).

3 En témoigne la représentation détaillée d'une locomotive du "train des pignes" sur la tomette de la Gde USINE CÉRAMIQUE DE LA GARE à Salernes (Var), *Ibid.*, p. 96, n° 123.



La gare de Vidauban, il y a 100 ans

Collection Michel Roudillaud